

PermaFlo®

Flow Kompozit



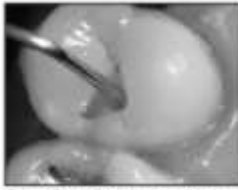
Velká translucence! Plněný ze 68%!

Popis:

PermaFlo® je světlem tuhnoucí, rentgenkontrastní flow kompozit na bázi metakrylátu. PermaFlo obsahuje částice o průměrné velikosti 1 µm s úzkým rozpětím horní meze jejich velikostní distribuce. PermaFlo se dodává v 9 odstínech. Je výborně leštitelný (na hybridní kompozit) a má výtečnou translucenci pro výběr barvy, kombinování s jinými odstíny a hloubku polymerizace. Je tixotropní, je plněný ze 68 hmotnostních % a tloušťka filmu činí ~ 6µm.

Indikace:

PermaFlo lze použít na výplně ve frontálním i laterálním úseku. Také se používá k dobudování chybějící subgingivální zubní tkáně (tam, kde je možný přístup polymerační lampou) před endodontickým ošetřením (což se popisuje jako tzv. „koblihová technika“). Doporučuje se u výplní III. a V. třídy nebo jako materiál pro spodní vrstvy při vrstvení kompozitů.



Obr. 1: Malá kavita I. třídy byla naleptána a poté ošetřena dentinovým adhezivem. Kavita se snadno a rychle vyplní PermaFlo aplikovaným kanylkou Micro velikosti 20.



Obr. 2: PermaFlo se používá k vrstvení u výplní II. třídy. Poslední vrstva se modeluje kompozitem s pastovou konzistencí (Vit-I-escence nebo Amelogen).

Postup:

1. Ze stříkačky sejměte uzávěr a nasadte na ni jednorázovou kanylku Micro o velikosti 20. Tuto kanylku můžete použít tam, kde je nutná její těsná adaptace pod velmi ostrým úhlem (např. u I. a V. třídy proximálních částech u II. třídy).

2. U výplní fixovaných pomocí dentinového adhezivního systému tin/sklovinu naleptejte gelem Ultra-Etch po dobu 20 s. Oplachujte 5 s. Přebytečnou vodou odfoukněte (tak, aby povrch zůstal nápadně vlhký). Naneste Peak Universal Bond na preparaci a ofoukněte vzduchem, až se vytratí mléčný vzhled plniva a povrch zůstane lesklý, bez suchých míst. Pokud používáte standardní halogenovou lampu, osviťte 20 s nebo 10 s při použití lampy s vysokým výkonem. Na dno naneste tenkou vrstvu PermaFlo, aby se zajistila kompletní polymerizace.

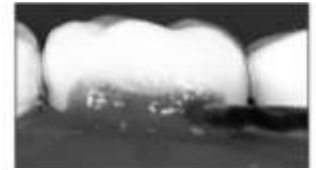
U výplní v laterálním úseku nebo u hlubokých vrstev je vhodné zvolit odstíny PermaFlo blízké barvě dentinu nebo mírně světlejší. Na poslední inkrement v oblasti skloviny zvolte odstín Translucent nebo jiný vhodný odstín. PermaFlo má výtečnou přizpůsobivost barvě. Naneste první vrstvu PermaFlo o tloušťce 0,5-1,5 mm a osviťte. Dále přidávejte 2-4 milimetrové vrstvy. Každou vrstvu pryskyřice polymerizujte 20 s kvalitní polymerizační lampou. Světlovod bez dotyku přiložte co nejbližše ke kompozitu. Na poslední vrstvu použijte příslušný dobře modelovatelný materiál s vysokým otěrem (například Vit-I-escence™ nebo Amelogen®).

4. Výplň upravte vhodnými diamanty nebo karbidovými finýrkami. Úpravu dokončete pomocí abrazivních pásek, leštících kalíšků, kotoučů nebo disků. Pro dosažení lesku doporučujeme leštící systém Jiffy®. Výborného lesku lze dosáhnout pomocí pasty Ultradent® Diamond Polish.

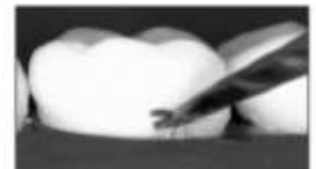
5. U výplní V. třídy pracujte s PermaFlo tak, jak je znázorněno na obrázcích 3-7:
 - a. Gelem Ultra-Etch naleptejte dentin/sklovinu 20 s. Oplachujte 5 s. Přbytek vody odfoukněte (povrch ponechte zřetelně vlhký).
 - b. Do preparace naneste Peak Universal Bond a ofoukněte vzduchem, až se vytratí mléčný vzhled plniva. Povrch musí zůstat lesklý a bez suchých míst. Pokud používáte standardní halogenovou lampu, osviťte 20 s, u lampy s vysokým výkonem 10 s.
 - c. Výplň zhotovte pomocí PermaFlo aplikovaného kanylkou Micro o velikosti 20. Osviťte 20 s.
6. PermaFlo můžete použít i u „koblíhové techniky“ tam, kde je nutné dobudovat kořen a kde by jinak byla retence spony kofferdamu obtížná nebo nemožná (obr. 7). Je nutné zajistit přístup pro polymerační lampu.
 - a. Zaveďte retrakční vlákno Ultrapak®, aby se před vytvořením hybridní vrstvy zajistilo suché pracovní pole.
 - b. Dentin připravte pro aplikaci adhezíva leptáním gelem Ultra-Etch, poté naneste Peak Universal Bond. Osviťte polymerační lampou.
 - c. PermaFlo nanášejte ve vrstvách tvaru prstence (jako u americké koblíhy s otvorem uprostřed). Každou vrstvu osviťte.
 - d. Pokud zub takto dostavujete před endodontickým ošetřením, jako provizorní cement doporučujeme UltraTemp, který umožní snadný přístup do kořenového kanálku. Zvolte opáknější odstíny PermaFlo tak, aby kontrastovaly s dentinem, to napomáhá odstranění materiálu, který zasahuje do kořene.
 - e. Tato „koblíhová“ dostavba funguje jako matrix pro přímou kompozitní dostavbu s čepem. Vnitřní strana prstence vytvořeného PermaFlo se zdrsní diamantovým brouskem a ošetří primerem PermaFlo® DC Primers, aby se maximalizovala adheze kompozitního jádra dostavby. Dostavbu dokončete fixační/dostavbovou kompozitní pryskyřicí PermaFlo® DC.



Obr.3: Preparace kavity V. třídy.



Obr.4: Leptání 20s.



Obr.5: Aplikace dentinového/sklovinného adhezíva



Obr.6: Zhotovení výplně z PermaFlo.

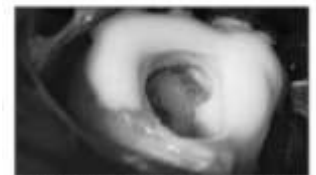


Fig. 7: Clamp Retention: After dentin

Obr.7: Retence spony na kofferdam: Po aplikaci dentinového adhezíva postupně na sebe naneste vrstvy PermaFlo ve tvaru mezikruží. Každou vrstvu zpolymerizujte. Nyní byla již doplněna chybějící zubní tkáň a je zajištěna retence spony i utěsnění.

Upozornění:

1. Částečně zpolymerizovaný materiál bude mít nedostatečné fyzikální vlastnosti, včetně pevnosti, odolnosti proti otěru, retence, kvality okrajového uzávěru a barevné stability. Neúplně polymerizovaný materiál může také způsobit podráždění pulpy. Používejte jen kvalitní polymerační lampy, které pravidelně je kontrolujte světloměrem.
2. Pokud je při zhotovování výplně-přímé kompozitní fasety nutné pracné modelování a opracovávání, omezte expozici materiálu pracovnímu osvětlení na minimum do doby, než je úplně nanesen a upraven, aby se předešlo předčasné polymerizaci.
3. Kyslíková inhibiční vrstva by se během vrstvení neměla odstraňovat nebo narušovat, protože zlepšuje vazbu k následující vrstvě.
4. Správné zhotovení kompozitní výplně v laterálním úseku je mnohem náročnější na dodržení přesného postupu než u amalgámů. Nezapomeňte dostatečně zpolymerizovat aproximální oblasti a výplň rentgenologicky kontrolujte při pravidelných prohlídkách.
5. Jakákoliv pryskyřice může senzibilizovat kůži nebo u již senzibilizovaného jedince způsobovat alergickou reakci. Oblast kůže zasaženou pryskyřicí proto důkladně

opláchněte. Pokud se objeví dermatitis, vyrážka nebo jakákoliv jiná alergická reakce, musí se pacient odeslat k praktickému lékaři.

6. Po použití se stříkačky opět uzavírají, aby se předešlo polymerizaci (protože se kompozitní pryskyřice aktivují světlem).
7. Abyste zabránili kros-kontaminaci, nepoužívejte kanyly znovu.
8. Používejte Ultradent® Syringe Covers a/nebo čistěte a desinfikujte stříkačky mezi pacienty.

Všeobecná doporučení:

1. Jen pro profesionální použití
2. Před ošetřením si přečtěte návod a upozornění. Použijte jen tak, jak je uvedeno v návodu.
3. Výrobek chraňte před teplem a přímým slunečním světlem.
4. Vyvarujte se styku pryskyřic s kůží.
5. Silné chemikálie nechte působit pouze v pracovním poli.
6. Ověřte si, zda pacient nemá prokázanou alergii na materiály použité k ošetření.
7. Před intraorální aplikací si vyzkoušejte tok materiálu ze stříkačky a kanylky mimo ústa pacienta.
8. Nikdy násilně nestlačujte píсты.



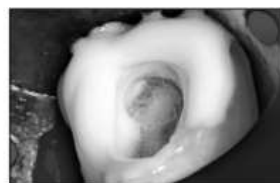
i.



ii.



iii.



iv.

- i. PermaFlo se používá ke zhotovení výplní II. třídy vrstvením. Poslední vrstva se modeluje z kompozitu pastovité konzistence (Vit-I-escence nebo Amelogen).
- ii. Pěkná adaptace a viskozita u V. třídy. Doporučuje se jako iniciální vrstva u I. a II. třídy.
- iii. Ideální pro zhotovení dlah vyztužených vlákny.
- iv. „Koblihová“ technika: prstencovitá dostavba velmi destruovaných zubů.

Stříkačky Ultradent mají po stranách vytištěno datum expirace, které se skládá z jednoho písmena a tří číslic. Písmeno označuje sérii pro účely výroby a tři číslice jsou vlastní datum expirace. První dvě číslice značí měsíc a třetí číslice je poslední číslicí letopočtu.

LOT

šarže



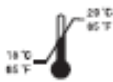
zdravotní riziko

REF

katalogové číslo

R_x

pouze pro profesionální použití



skladujte v pokojové teplotě



spotřebujte do data



čtěte návod k použití



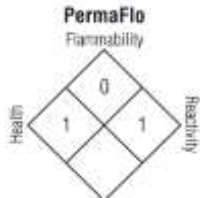
recyklovatelný



nepoužívejte opakovaně – zabraňte křížové kontaminaci



chraňte produkt před slunečním světlem/teplem



Stupnice rizika:

4 – velmi vážné 3 – vážné 2 – střední 1 – mírné 0 – minimální

PermaFlo®
Flowable Composite

Manufactured by:
Ultradent Products Inc
505 West 10200 South
South Jordan, Utah 84095 USA

For product SDS please
see our website:
www.ultradent.com

CE **EC REP** 0044 Ultradent Products GmbH,
Am Westhoyer Berg 30,
51149 Cologne Germany.

ULTRADENT
PRODUCTS, INC.

© Copyright 2011 Ultradent Products, Inc. All Rights Reserved. 94800-U.S. 082715

Rev. 2 - 2017